

Arbeiten mit Einzügen



(© Jörg Vollmer/<https://de.fotolia.com>)

Bei Dokumenten, in denen Texte eingerückt werden müssen, lohnt sich die Verwendung von Einzügen anstelle von Tabulatoren. Werden Textpassagen mit Tabulatoren eingerückt, verrutschen diese bei Änderungen im Dokument. Das Layout wird zerstört und unter Umständen das Analyse-Ergebnis verfälscht.

Gehen die Dokumente zur Übersetzung an ein externes Übersetzungsunternehmen, kommt es durch die Tabulatoren zu falschen Umfängen und falschen Übersetzungen. Die Datenbank erkennt den durch Tabulatoren getrennten Satz als mehrere Sätze und gibt ein falsches Analyse- und Übersetzungsergebnis heraus.

Beispiel:

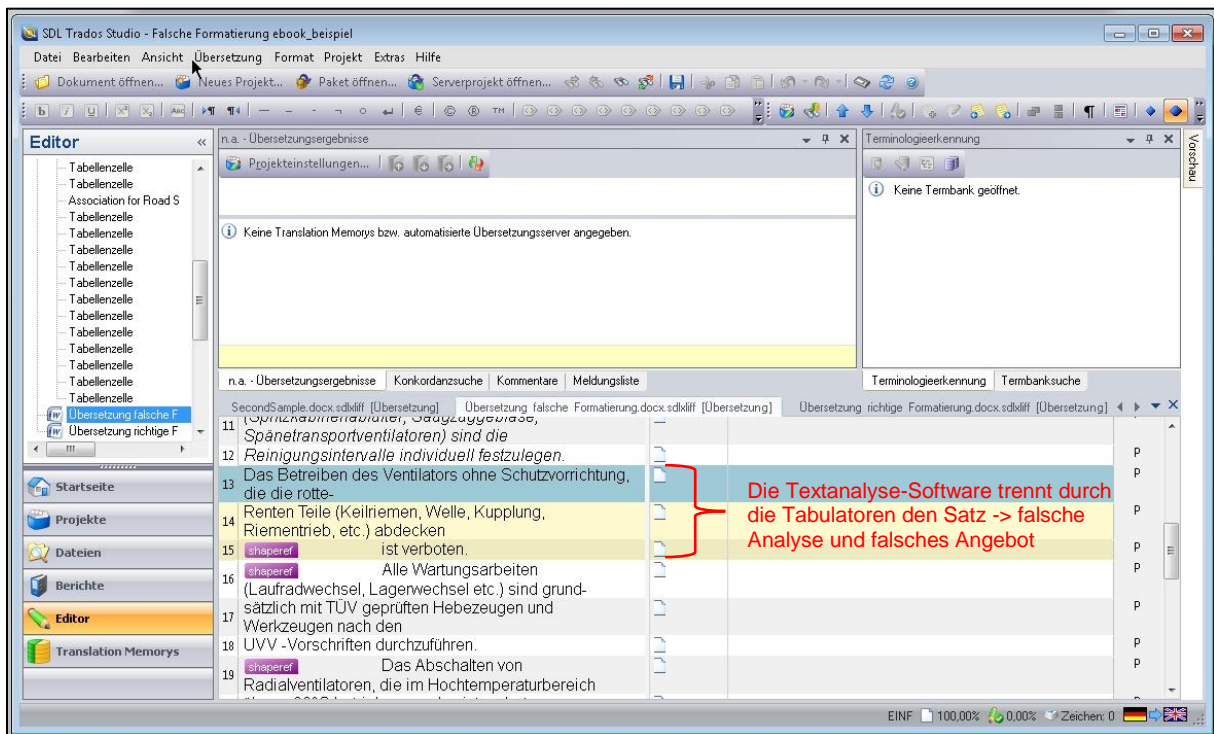
```

→   →   →   →   → Das·Betreiben·des·Ventilators·ohne·Schutzvorrichtung,·die·
die·rotte·¶
→   →   →   →   → Renten·Teile·(Keilriemen,·Welle,·Kupplung,·Riementrieb,·
etc.)·abdecken¶
→   →   |   →   → ist·verboten.¶
→   →   |   →   → Alle·Wartungsarbeiten·(Laufradwechsel,·Lagerwechsel·
etc.)·sind·grund-¶
→   →   →   →   → sätzlich·mit·TÜV·geprüften·Hebezeugen·und·Werkzeugen·
nach·den¶
→   →   →   →   → UVV·-Vorschriften·durchzuführen.¶
→   →   →   →   → Das·Abschalten·von·Radialventilatoren,·die·im·
Hochtemperaturbereich¶
→   →   →   →   → über·+·90·°C·betrieben·werden·ist·verboten.·Die·
Ventilatoren·sind·solange¶
→   →   →   →   → im·Nachlauf·zu·betreiben,·bis·die·Medientemperatur·unter·
90·°C·gesunken¶
→   →   →   →   → ist.·Temperaturen·über·+90·°C·verkürzen·die·
Lagerlebensdauer,·oder·zer-¶
→   →   →   →   → stören·sie.¶

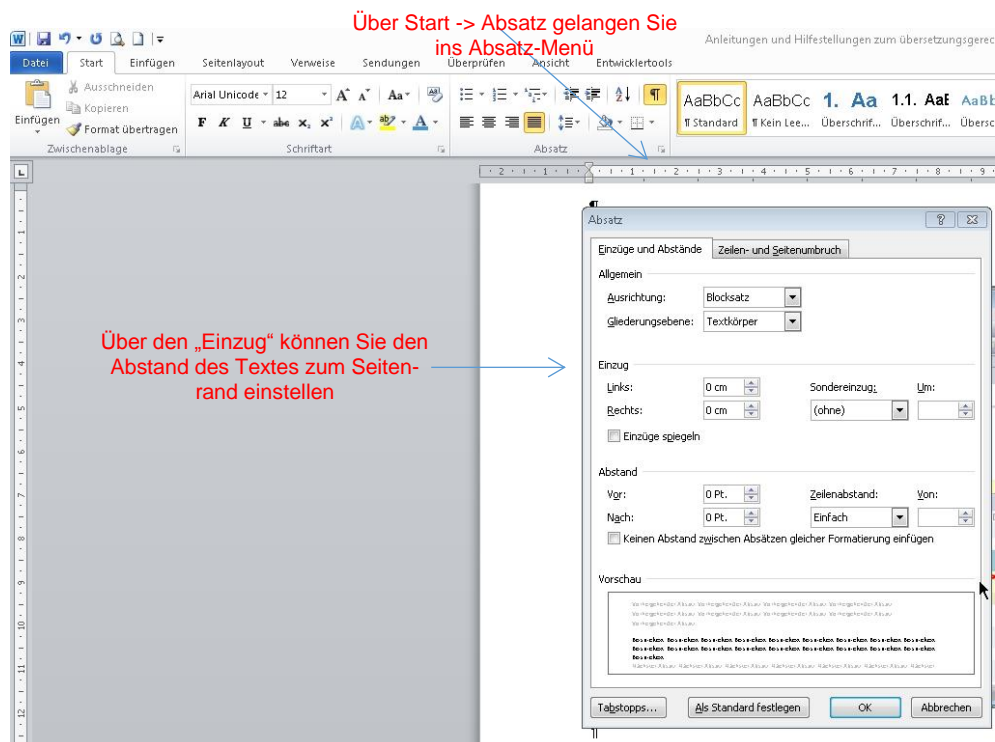
```

¶

Das erkennt die Datenbank:



1. Zum Festlegen der Einzüge haben Sie drei Möglichkeiten: der Weg übers Menü, über das Lineal oder per rechter Maustaste. Am zeitsparendsten ist der Weg über das Lineal.

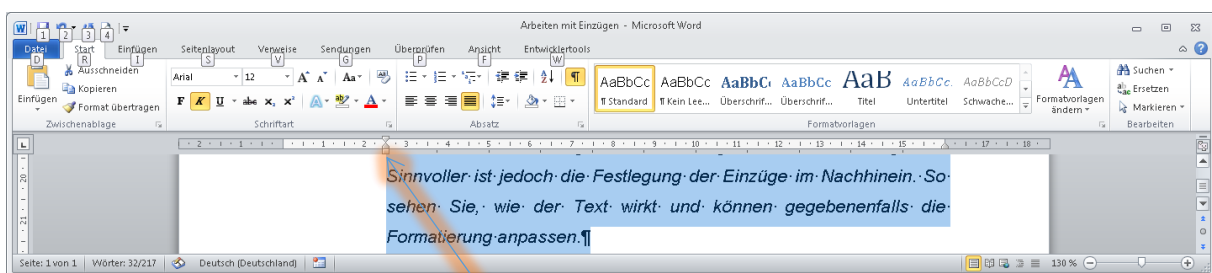


2. Sie können den Einzug bereits vor Eingabe des Textes eingeben. Sinnvoller ist jedoch die Festlegung der Einzüge im Nachhinein. So sehen Sie, wie der Text wirkt und können gegebenenfalls die Formatierung anpassen.

Beispiel:

Sie können den Einzug bereits vor Eingabe des Textes eingeben. Sinnvoller ist jedoch die Festlegung der Einzüge im Nachhinein. So sehen Sie, wie der Text wirkt und können gegebenenfalls die Formatierung anpassen.

Sie möchten diesen Text nun einrücken. Dazu markieren Sie den Text und rücken den Text nun mithilfe des linken Einzugs ein.

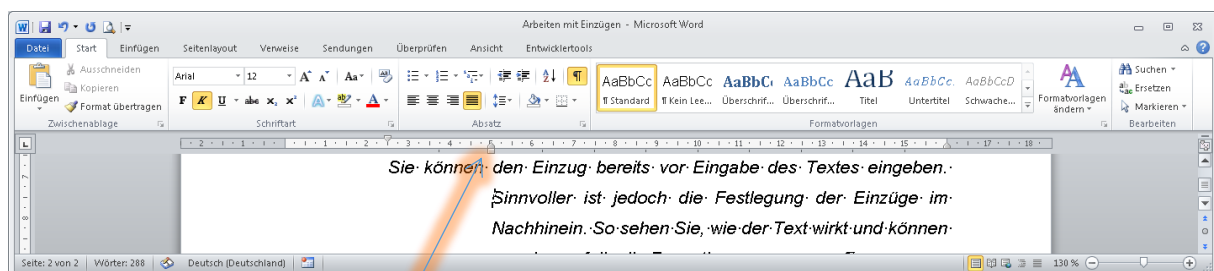


Setzen Sie den Cursor vor den Text, den Sie verschieben möchten, fassen Sie den Einzug mit der Maus an und ziehen Sie den Einzug an die gewünschte Position

Ergebnis:

Sie können den Einzug bereits vor Eingabe des Textes eingeben. Sinnvoller ist jedoch die Festlegung der Einzüge im Nachhinein. So sehen Sie, wie der Text wirkt und können gegebenenfalls die Formatierung anpassen.

Möchten Sie eine nachfolgende Textpassage einrücken, nutzen Sie den unteren linken Einzug. Dann wird nur der untere Teil des Absatzes bewegt.



Mit dem Bewegen des linken unteren Einzugs wird nur der untere Teil des Absatzes eingezogen



Ergebnis:

Sie können den Einzug bereits vor Eingabe des Textes eingeben. Sinnvoller ist jedoch die Festlegung der Einzüge im Nachhinein. So sehen Sie, wie der Text wirkt und können gegebenenfalls die Formatierung anpassen.

Über BECO-SPRACHEN

Gegründet wurde BECO-SPRACHEN 2008 in Regensburg. Heute übersetzen wir täglich mehr als 100.000 Wörter in über 40 Sprachen. Dabei konzentrieren wir uns auf die Fachbereiche Technik, Recht und Marketing.

Unser Team vor Ort wird von rund 1.500 Übersetzern weltweit unterstützt. Egal ob online oder persönlich am Telefon beauftragt, Sie werden sicher übersetzen und gut ankommen.

- Mehr als 1.500 muttersprachliche Übersetzer und Sprachprofis weltweit.
- Übersetzungen nach den Richtlinien der DIN-EN 15043.
- Diplomierte Übersetzer als Projektmanager vor Ort.
- Diverse Sprachen und Fachgebiete.
- 6-Augen-Prinzip
- Korrekorate im eigenen Haus

Kontakt

BECO-SPRACHEN
D-93074 Regensburg
Neupfarrplatz 16
Deutschland
Tel: +49 (0) 941 - 64 64 488 - 0
Fax: +49 (0) 941 - 64 64 488 - 9
Mail: office@beco-sprachen.de
www.beco-sprachen.de